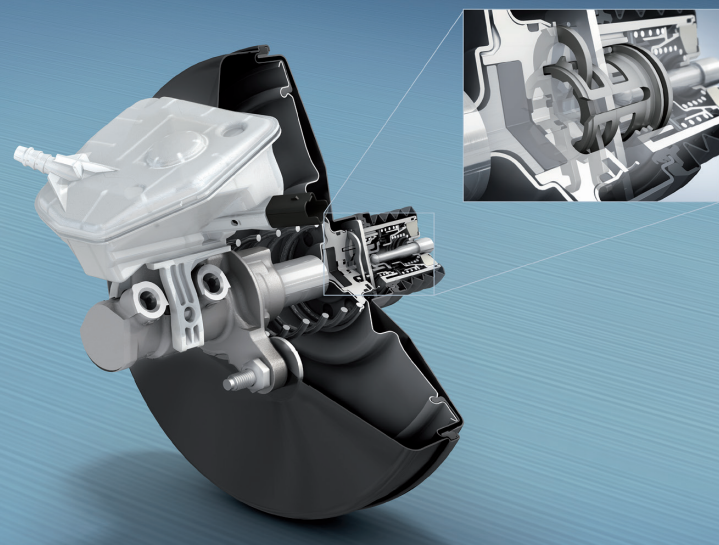


博世制动辅助系统可提高 舒适性并缩短制动距离



机械紧急制动辅助装置 (EVA)，可根据需要模块化集成在NOAH、或Tie-Rod或ThroughBolt真空助力器来加强安全性。

机械紧急制动辅助装置 (EVA)

在需要紧急制动时，快速踩下制动踏板，可以触发机械紧急制动辅助装置 (EVA)。EVA可以帮助驾驶员尽快达到启动ABS所需的制动压力和紧急情况下使车辆达到最大减速度。

根据驾驶员做出刹车反应时间长短的不同，最理想情况是最多可缩短60%的制动距离。EVA可大大提升驾驶的安全性和提高对行人的保护。

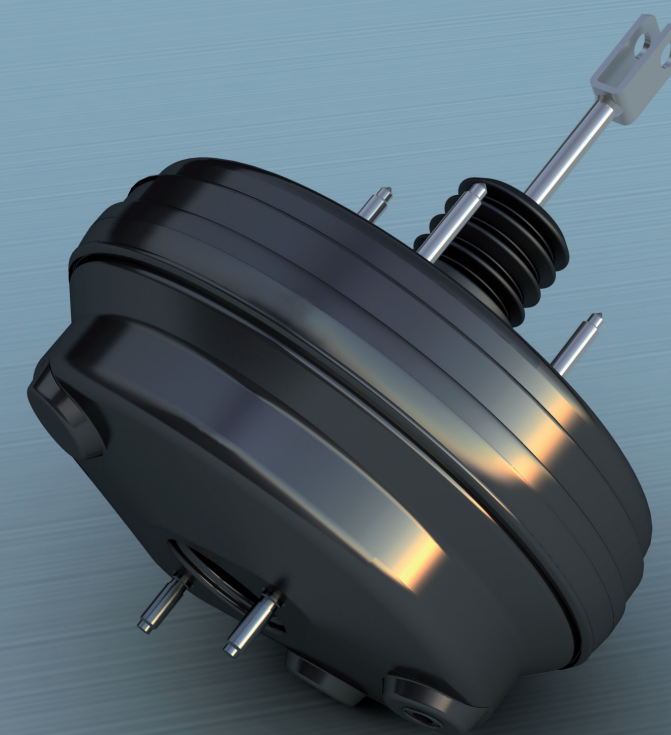
博世汽车部件 (苏州) 有限公司
博世底盘控制系统中国区

苏州工业园区长阳街368号
邮编: 215024
电话: +86 (512) 67673682

www.bosch-automotivetechnology.com

印刷于中国

底盘控制系统 制动助力器：更好的踏板感和更佳 的舒适性



全球标准工艺流程确保了产品 在全球具有相同的品质

常规真空助力器 (NOAH)

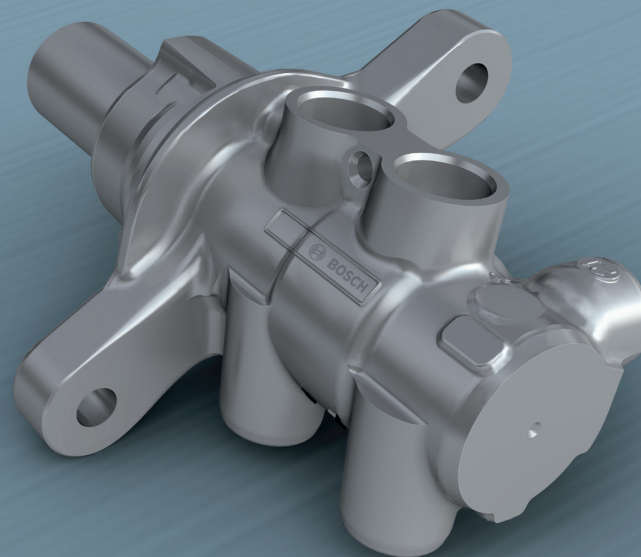
NOAH是最新一代的常规真空助力器产品。NOAH与制动主缸(TMC8)完全兼容(见第4页)。它所配备的全球标准化阀组件实现了与机械制动辅助系统的模块化整合。由于缩短了空行程, 驾驶者操纵更轻便省力, 踏板感和舒适性也大大改善了。

我们针对各种级别的市场提供经济, 有效的产品解决方案。常规真空助力器 (NOAH) 有两种类型可选: 单膜片系列 (尺寸从8"到11") 和双膜片系列 (尺寸从7+8"到10+10")。NOAH 具有重量轻等优点, 可大大节省油耗。

NOAH-v (经济型产品)

NOAH-v是一款专门针对中国、印度或东欧等新兴市场而研发的产品。它是一款经济实用的产品, 可以满足新兴市场快速发展的需求。

博世制动主缸可大大节省 空间并提高驾驶安全性



博世制动主缸(TMC8)采用标准化设计、优化的长度和重量, 可与NOAH、Tie-Rod和Through Bolt真空制动助力器相结合。

制动主缸 (TMC8)

TMC8是博世最新一代制动主缸。比常规制动主缸长度减少约30%, 重量减轻约20%, 这样不仅节省了在发动机舱的安装空间, 也有助于降低油耗。它固定的密封圈和活塞可以在低刹车温度时达到较高的制动液流量, 这对ESP®发挥良好作用具有重要意义。

TMC8是一个模块化系统产品, 尺寸有从19到33mm, 因此可针对客户的不同需求提供相应的解决方案。

TMC8-v (经济型产品)

TMC8-v是一款专门针对中国、印度或东欧等新兴市场而研发的产品。它是一款经济实用的产品, 可以满足新兴市场快速发展的需求。