

# inubit助您实现业务流程管理 行之有效且备受认可的软件

软件创新



**BOSCH**

博世 科技成就生活之美

**BPM**

# inubit: 助您直观地建立并执行业务流程, 同时清晰了解其监控过程。

业务流程对一个公司的成功起着至关重要的作用, 因此, 配备一套灵活的软件对于集成业务流程管理也相当重要。该软件可以实现业务流程的系统优化, 从而使业务流程更加智能化。同时, 业务流程也会变得更加简洁、更加灵活、更加透明。简言之, 拥有一个合适的业务流程管理软件可以使您的核心流程更加敏捷, 更有效率。

inubit可以特别轻松地创建面向过程的应用程序, 供您集成数据和文件。无需学习编程知识, 任何部门的用户都可以设置和执行流程, 而无需IT帮忙。

此外, 模块化软件及升级许可模型可实现灵活的逐步调整并根据您的需求变化而调整。可供您根据需要, 拓展流程管理措施, 从而实现快速流程投资回报率 (ROI) 。

## 建模替代编程-如何实现?

企业或IT专家建模的业务流程(半)自动生成了“技术工作流程”, 即技术上可执行的流程。它不仅可以实现用户界面和连接其他软件系统, 还可以为管理层和相关流程所有者创建自动处理的实时报告。

## inubit独有的品质特征:

- ▶ **端到端流程管理:** 通过集成流程, 您可以在公司内部连接组织和技术的信息“孤岛”。
- ▶ **面向服务的体系结构 (SOA)、企业应用集成 (EAI) 以及电子数据交换 (EDI) 的强大功能:** 拥有70多个连接器、适配器以及一个开放式应用程序编程接口, 可连接任一类型的外部应用程序。



- ▶ **整合不同利益相关者:** 通过任务列表和流程门户组件向用户开放访问权。
- ▶ **部分或全过程自动化:** 标准任务可实现全自动化, 更有助于进行增值活动。
- ▶ **最前沿的科技:** 结合了Java、XML、强大的用户门户、高可扩展性等先进技术。



HanseMerkur荣获2011欧洲金奖！德国保险集团运用博世软件创新有限公司的inubit软件和BPM+解决方案，实现了超过30%的自动化率。



## 业务流程管理领域的杰出获奖者

不同行业和规模不同的公司都选择inubit来实现业务流程优化和自动化。为什么？首先是，他们被这个产品的技术所震撼。同时，也因为我们致力于和我们的客户保持长期互惠互利的合作关系。一直以来，我们都将客户视为获取广泛技术支持和服务的尊贵合作伙伴。

## 备受以下各行业领导企业的信赖：

### 汽车制造

KSM Castings, MAGNA STEYR Fahrzeugtechnik

### 能源

奥地利燃气网管理股份有限公司、AÜW Allgäuer Überlandwerk GmbH、德国意昂鲁尔燃气公司、德国意昂天然气存储股份有限公司、ewz – Elektrizitätswerk der Stadt Zürich (苏黎世市政电力公司)、NetConnect Germany GmbH & Co. KG、萨尔茨堡股份有限公司、WINGAS股份有限公司

### 医疗保健

ACQUA Klinik, BIOTRONIK SE & Co. KG, Kassenärztliche Vereinigung Bayerns (巴伐利亚法定医疗保险医师协会)、Arztekammer Westfalen-Lippe (威斯特法伦-利珀医务委员会)

### 保险

Continental Krankenversicherung, 国际信用寿险、HanseMerkur 保险集团、IDEAL Lebensversicherung, Barmenia, WWK

### 物流

Gebrüder Weiss, GO! General Overnight (Deutschland) GmbH、德国国际旅游联盟集团 (TUI Deutschland GmbH)、瑞士联邦铁路 (SBB)

### 制造

阿迪达斯股份有限公司

### 媒体

德国集体著作权董事会 (GEMA)

### 公共部门

社会企业咨询协会 (GSUB)、梅克伦堡-前波莫瑞州内政部和体育部 (Ministerium für Inneres und Sport Mecklenburg-Vorpommern)、德国联邦家庭事务 (Bundesamt für Familie und zivilgesellschaftliche Aufgaben)

### 通信

阿尔卡特朗讯网络服务、E-Plus Service GmbH & Co. KG、EWE TEL、HL komm Telekommunikations GmbH、T-Systems do Brasil

### 贸易

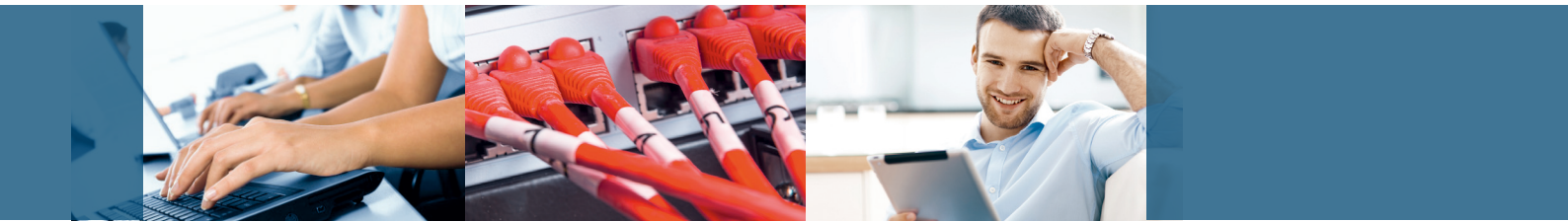
百乐顺、EDEKA明登-汉诺威信息技术物流公司、欧倍德、Markant、E/D/E GmbH、Bartels-Langness Handelsgesellschaft mbH & Co. KG

### 其他

Burda数控系统、麦当劳德国有限公司、西门子公司企业信息化/企业自动化股份有限公司 (CIT CA)、泰克控股公司

# 一种软件，多种应用： inubit满足您IT业务的需求。

当今市场需求的不断变化持续地给各个企业带来挑战。而灵活、高性能的BPM软件可以使您的业务流程不断更新，保持企业的稳定运作。



## 应用场景

### 用户交互

- ▶ 通过任务列表将用户和流程一体化
- ▶ 智能手机也能实现用户交互
- ▶ 具备单点登录/动态目录的可扩展式门户技术

### 流程自动化

- ▶ (部分) 自动化可加快企业业务流程
- ▶ 减少工作流程
- ▶ 减少手动流程/增加根据“阴影” (亦称作, 自动化) 处理的比例

### 电子数据交换

- ▶ 连接外部业务伙伴和客户
- ▶ 受通用行业标准支持
- ▶ 持续的沟通和流程平台

### 系统连接性

- ▶ 第三方系统和外部服务、设备与流程的一体化。
- ▶ 不同数据源与流程执行的一体化。

## 监测/报告

- ▶ 实时监测运行进程。
- ▶ 通过显示板提供业务信息
- ▶ 通过集中式记录实现系统监测

## 故障安全/高可用性

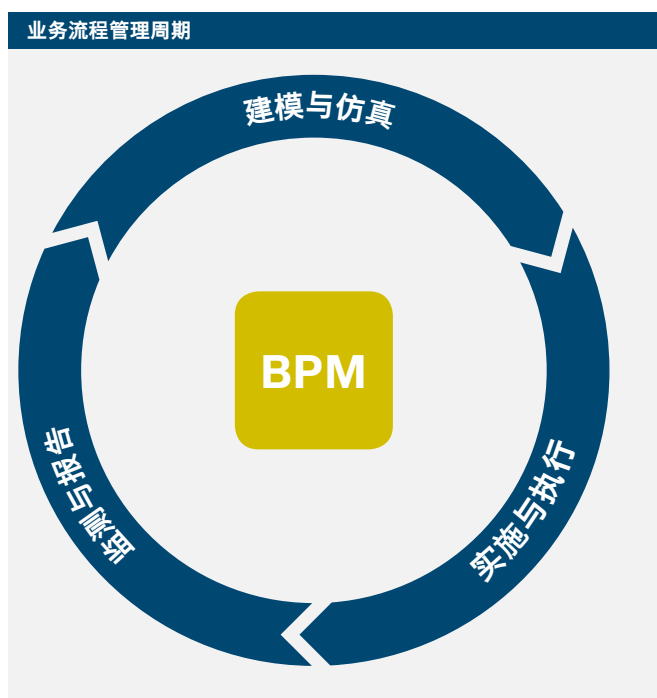
- ▶ 在集群网络中操作的inubit。
- ▶ 可控成本内的实际无限扩展性。
- ▶ 节点可灵活添加或删除。
- ▶ 存储在关系数据库管理系统 (RDBMS) 中的操作数据。
- ▶ 流程自动重启。

## 质量管理

- ▶ 在认证流程的框架下编制流程手册 (如, ISO) 。
- ▶ 员工可通过内联网查询流程。

# 全面高效： inubit可支持整个业务流程管理周期。

inubit可以实现集成流程管理系统的每个阶段完美配合。那意味着什么？就算您不是IT专家、科学家或系统管理员，inubit系统也会为您提供最完美的系统工作条件-无需更换工具，无需借助低效的媒介，且支持整个流程周期。



## inubit使用步骤

### 建模与仿真：

流程可进行图形建模，随后可以立即进行仿真，方便您检查流程设计的效率。

### 实施与执行：

inubit具备大量功能强大的工具，可将面向业务的模型转化为技术可行的流程或从模型中生成应用程序。开发完善的流程引擎可保证高扩展性和高可靠性。

### 监测与报告：

inubit的高水平业务和技术监测促进了系统管理，有助于进行流程监测。其结合优异的监测和报告功能对流程特征所做的持续的专业分析，为持续的流程优化打下了基础。

# 建模和仿真： 从建模到调试都适用的图形化方案

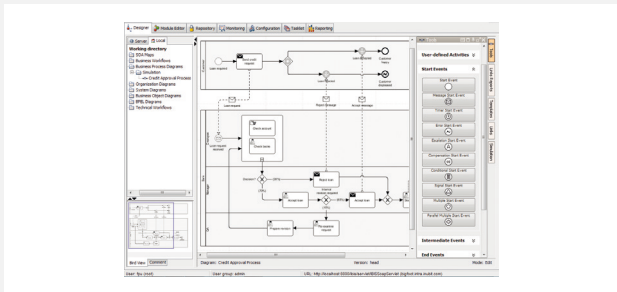
给您更直观的  
视角



inubit可提供您所需的所有工具，进行图形建模，优化系统、规则、组织、资源和IT系统。这为流程自动化打下了基础。

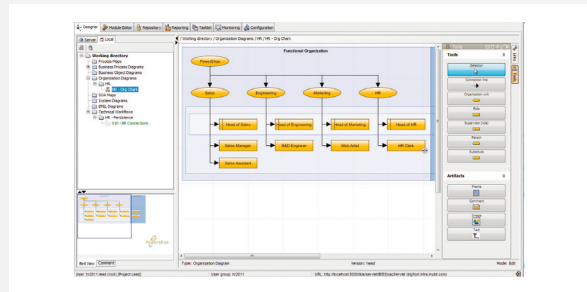
该模型类型完全为分层结构，可完全连接。在适当情况下，他们被以多语种出版和存储在中央资料库-根据权限访问。当前流程可从外部系统中导入（ARIS、ADONIS、BONAPART或XPDL2.1）

## 如何利用inubit进行流程建模



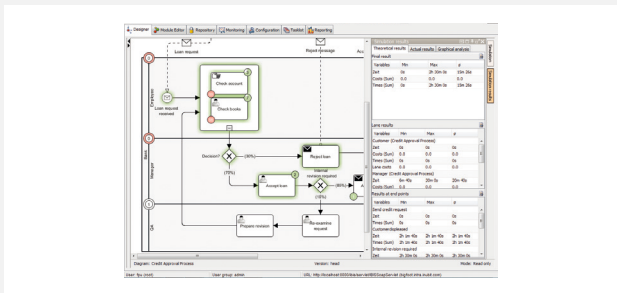
### 图形建模业务流程

按照BPMN2.0对特定主题的流程模型进行业务流程图建模。内置的验证步骤可确保语法正确，保证了不具备专业BPMN知识的企业用户能够直接进行建模。除流程模型外，还可以对流程图进行建模，显示包括职责在内的整个流程环境。



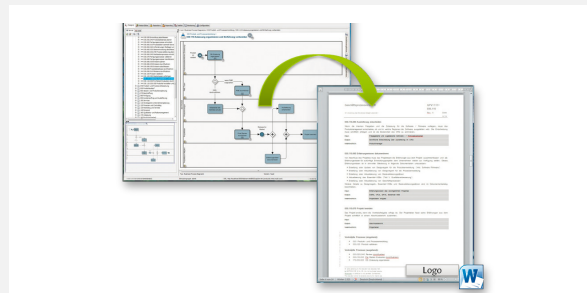
### 显示企业结构和IT环境

通过对组织架构图进行建模或整合，显示企业结构（通过动态目录、LDAP或SAP HR实现）。您还能够对组织进行建模，定义人才资源，包括组织单位、角色、代表、工作时间。此外，系统图对IT和服务基础框架进行显示（包括采用SOA图的方式），帮助您配置第三方系统和管理合作伙伴。



### 模拟流程和规则模型

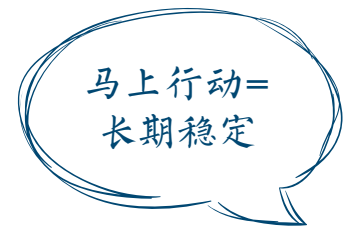
在进行技术实施之前，对已建模的流程顺序进行模拟。步进模拟根据流程顺序对流程进行验证。扩展模拟能够持续更久，整合所有必需和可用的资源（材料、人员、工作时间表等），从而指示实际的输出时间和负荷。图形反馈也有助于进行结果评价。



### 文档和品质保证

无论是为保持企业透明度而向所有员工显示企业流程，或是在进行ISO审计时对流程进行显示，所有模型都可以通过流程查看器在公司内部进行发布。此外，流程手册式的流程文档是inubit软件内固定的部分。可自动生成您所需要的报告，而报告范围、布局以及格式都可以进行单独配置。

# 实施与执行： 实现不同层级流程的一体化



inubit帮助您快速轻松地实施业务流程建模。对可执行工作流以及面向业务流程生成的工作流程进行图形配置，可显著提高工作效率。

无论是高层级业务流程还是具体流程，亦或是可执行流程，您都可以流畅的操作，不需要借助媒介。这样，您就可以将技术错误的消息直接发送至任务列表中他们各自的环境或链接任务中去。

## 整合不同用户

- ▶ 人工工作流功能：企业门户中基于任务的流程处理步骤以及个人化、可配置的任务表。
- ▶ 职责的灵活配置：角色、规则和规则集定义了信息流和职责分配，包括代表和通知系统的规则。
- ▶ 移动用户：通过移动设备（手机、PDA、iPhone本机应用等）可实现用户交互。

## 配置技术细节

- ▶ 用技术细节丰富工作流：工作流设计师使配置更简化。
- ▶ 人性化配置：通过拖放和向导-无需任何新代码。

## 连接外部服务、系统和设备

- ▶ 实现复杂的SOA、EAI和B2B方案的无限可能性：标准连接器，附带格式适配器和升级定制插件用的SDK。
- ▶ 多种类型的通讯可能：如，推/拉、同步/非同步、事件控制/时间控制。
- ▶ 使电子签名、传真、短信、语音系统以及RFID解决方案一体化成为可能。
- ▶ 支持多种格式：可将文件生成为，将数据加密解密、压缩解压为PDF格式（包括PDF/A），以及其他如RTF、PostScript等格式。
- ▶ 通过分散的远程连接器对遗留系统进行最优化整合。
- ▶ 针对各种主数据的嵌入式伙伴管理：为更多业务伙伴管理数据。
- ▶ 强大的测试和调试功能：可对格式为单元测试格式的单个模块或不同层级的模块进行测试和调试。

## 分级和部署

- ▶ 包括自动的值变化：系统运行时调整配置。
- ▶ 备份&恢复一体化：系统运行时。

## 标准连接器和适配器

- ▶ 系统：abas、AS/400/i系列、Axapta、Exchange、ITA档案、IXOS/OpenText、JBoss MQ、LDAP、Livelihood、微软MQ、MQ系列（Websphere MQ）、微软邮件服务器、Navision、用于工程控制的OLE、企业资源计划系统、SAP R/3、SAP IS-U、Saperion、Secrypt、Selenium、Sonic MQ、Topcall和UC4
- ▶ 技术：文件传输协议、文件传输协议、SSH文件传输协议、安全超文本传输协议、安全超文本传输协议、消息访问协议、Java认证和授权协议、Java反射、Java消息服务、连接器体系结构、邮局通信协议第三版、REST、简单邮件传输协议、简单网络管理协议、简单对象访问协议、传输/控制网络通讯协定、XML远程方法调用、虚拟文件系统、WebDAV和WS-\*
- ▶ 通讯：ODETTE文件传送协议、ODETTE文件传送协议2、短信、语音、X.25、X.75和X.400
- ▶ 数据库：IBM DB2、MS SQL、MySQL和甲骨文股份有限公司；其他通过：Java数据库连接和开放式数据库连接
- ▶ 电子交换数据：ANSI-X.12标准、BEMIS、Bordero、Datanorm、EDIFACT标准、Edig@s V2标准、Edig@s V3标准、Edig@s V4标准、EDIINT AS1、EDIINT AS2、GeLiGas、GPKE、HL7、IDoc格式、SWIFT格式、Tradacom标准、VDA、WebEDI
- ▶ 可扩展标示语言：Baan Open World、BMEcat、CA-XML (SAP)、cXML、ebXML、ESS、Opentrans、papiNet、络世达网、语音可扩展标记语言和通用商业库
- ▶ 其他：逗号分隔型取值格式、Excel、Flat File、谷歌应用代办程序企业版、KISS-A、KISSGAS、多用途互联网邮件扩展、安全多用途因特网邮件扩展协议、OSCI、打印机控制语言、便携式文件格式、页描述语言、富文本格式和无线标记语言

## 生成可执行流程

- ▶ 生成：技术工作流-也就是可执行流程-可以自动从业务流程模型（业务流程图）中生成。其中有大量必备的生成逻辑的单独扩展模板（模式）。
- ▶ 迅速将业务对象与技术流程一体化：数据持久层和CRUD（创建、读取、更新、删除）服务从XML中的往返生成。

# 监视和报告： 随时了解系统变化



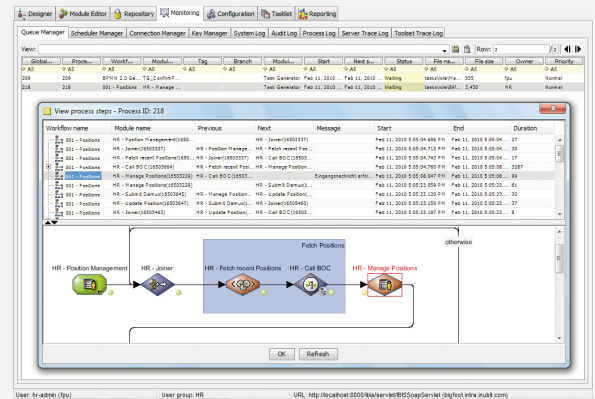
为确保您从业务和技术的角度对流程进行评估和优化，inubit可实时收集数据并向您提供所需数据。

inubit不仅可以直观显示流程的实际数据，还可以通过关键绩效指标 (KPIs) 从各个方面对流程进行评估。从而为专业部门的用户和管理者提供持续的、有用的、最新的信息。

## 个性化的显示面板



## 队列管理器



## 业务报告

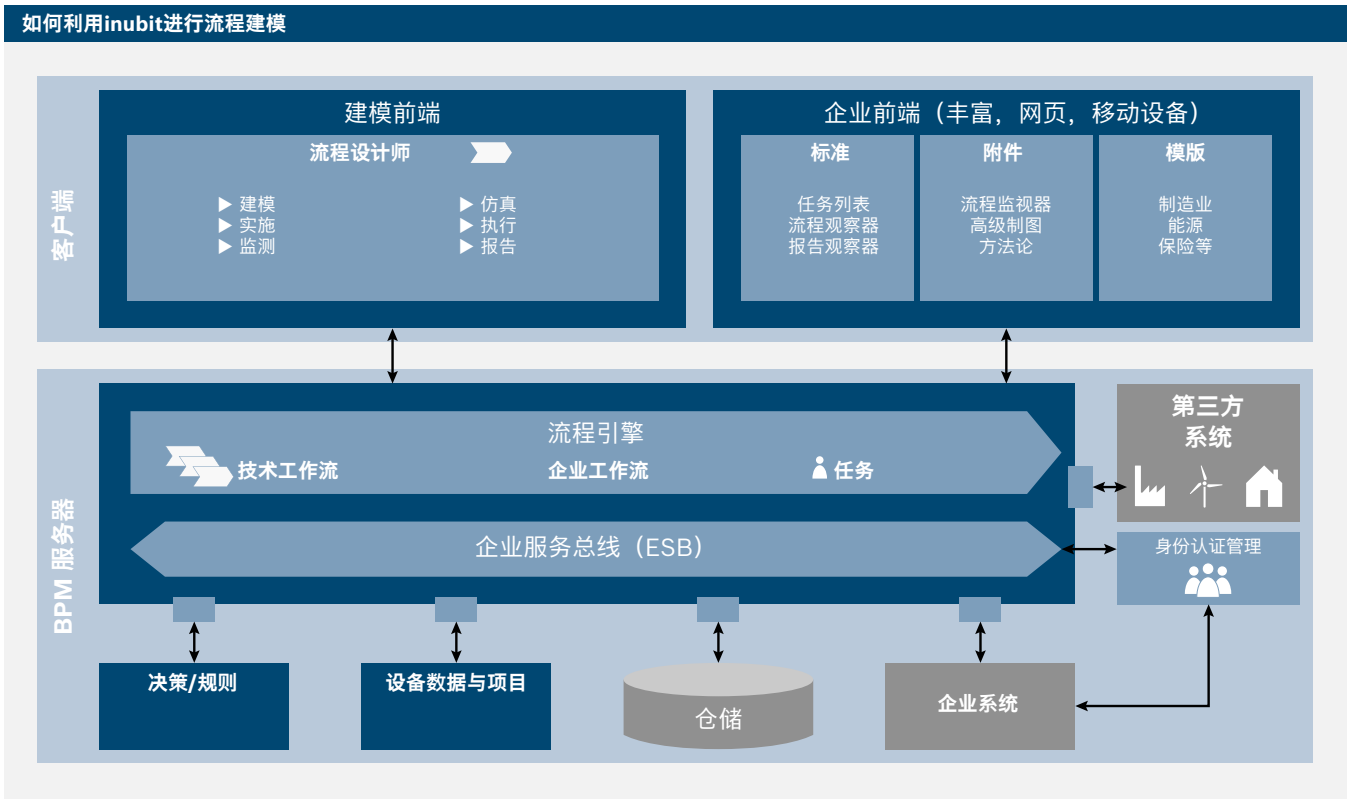
- ▶ **inubit流程监视器：**监视业务流程的强大应用程序。信息和详细信息都可以在当前流程步骤中恢复。
- ▶ **报告查看器：**在工作台显示已创建的报告。将报告以个性化形式在显示面板进行显示，方便用户快速了解相关业务概要信息。门户中的所有信息都与相关流程模型相关联。方便用户将信息归入对应流程环境。
- ▶ **流程数据记录器：**允许从正在运行的流程中灵活获取流程数据，用于对比流程模型中的目标数据。动画图类型显示已获取的流程数据。为获得详细信息，可定义深化步骤。

## 技术监测

- ▶ 通过全面记录和监测，inubit可确保流程中的技术可追溯性。
- ▶ **队列管理器：**用户可查看下列状态：待处理流程、未处理成功流程、已停止流程、重启流程、继续流程、已删除流程以及错误分析。
- ▶ **系统记录：**已执行的技术 workflows 和系统流程会在系统记录内显示。每个条目的详细信息，如状态、优先级以及流程 ID 都包含在系统记录内。
- ▶ **审计记录：**记录用于在服务器上执行的所有行政行为（例如，登录/退出）、模块变化以及工作流配置。



# inubit的设计和结构



构建系统环境的完美伙伴：inubit独立于平台，拥有一个完全基于Java/J2EE的开放式结构，以XML为主数据格式。此外，inubit还具有命令行界面（CLI），完全支持SNMP和64位计算。

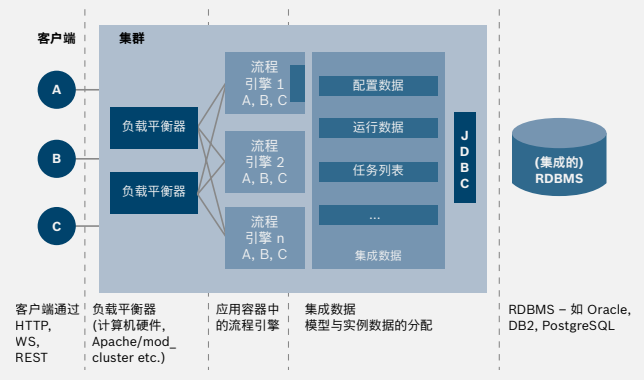
## 对每个请求的权限管理

多层次-细粒度权限系统保证了数据存储和用户管理安全。您可以选择使用LDAP或博世软件创新有限公司的身份管理（IM）系统执行用户管理。用户的所有行政行为都会被审计记录追踪。由于inubit支持电子签名、SSL、S/MIME、客户端-服务器认证、安全令牌服务、集中式密钥管理以及密码安全，系统的安全性得到有效保证。

## 主动/主动群集的高可用性和故障安全性

主动/主动群集是指，软件可以在几个计算机网络运行（亦称作“集群网络”）。集群网络的两大优点为故障安全性和可扩展性：如一个节点出现故障，则其他节点会接管其流程，系统仍会继续正常运行。

- ▶ 通过群集管理器，实现灵活的实例管理。
- ▶ 通过先进的缓存技术，实现故障安全流程管理。
- ▶ RDBMS或文件系统中的运行期间数据-供您选择。
- ▶ 监测节点。



# 不仅仅是软件： 博世软件在手，确保项目成功

若您选择inubit，您将收获的不仅是技术，同时您将得到博世公司对您未来高效的运营和业务成功的承诺。我们很荣幸能够为您的目标提供支持和帮助-而这份支持绝不限于纯粹的软件技术支持。

## 集成BPM项目方法论（IBPM）实现BPM项目有效实施

博世软件创新有限公司提供了关于已确定的IBPM方法论的辅导和培训课程，该方法论制定的基础为工业标准BPMN2.0：课程涵盖了IBPM和更多客户特定主题的基础知识。通过对该课程的学习，您可以掌握在考虑技术可能性的同时，如何对面向流程和面向规则的信息系统可以独立地进行分析 and 建模。该课程还有一个关于“授权”主题的课程重点，教会您如何让员工应用该方法使其需求和专业完美结合。

## 敏捷的BPM项目方法论

根据我们积极的项目经验以及对客户反馈的回应，我们扩展了IBPM项目的方法论，增加了另一个敏捷方法论：在IBPM基础知识中结合了成功的Scrum方法。这才是您管理流程真正需要的实用高效的方法。

## 我们为您项目的成功提供支持

### 服务

从启动到成功利用：博世公司专业的服务团队拥有计划、实施BPM软件并将其应用于大范围项目的十多年丰富经验。拥有特定行业的专业技术以及准确的项目管理方法论，我们能够为您设计流程优化和自动化方案。

### 培训

博世培训项目涵盖了培训课程、认证方案以及讲习班，经验丰富的培训人员会给你传授从启动到实施一系列过程的知识。

### 支持

博世的支持团队会在合同期限内，现场或远程帮助您纠正清除inubit故障。如有需要，我们也可以根据软件产品的情况，代为实施您的解决方案。

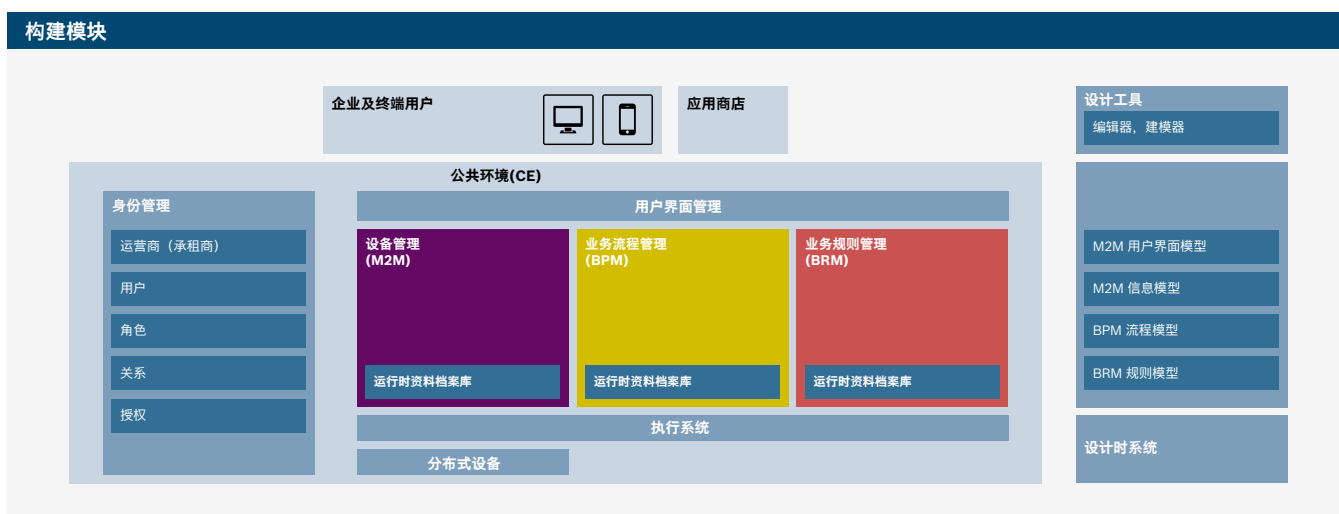
#### 博世IBPM项目敏捷方法论带给您什么好处

- ▶ 缩短实施时间。
- ▶ 加快ROI（投资回报率）。
- ▶ 减少项目风险。
- ▶ 降低项目成本。

# 博世软件套件： 智能化实现业务更优

一切只为实现  
更优化的业务!

博世软件套件能助您将您的想法转化到互联世界的应用中。无论您是想实现事物间的相互通信，或是最优化您的业务流程，模块化的博世软件套件都将为您提供最优解决方案以应对各种挑战。



在新的业务模型中，特别是基于网络的模型，迅速、敏捷是助您成功的关键。为了不在市场上失去竞争优势，必须快速的实现流程的变化以及新的主意。而灵活性正是我们软件的强项，它集成的方法能确保更高速、更高效的实现。所有设备管理、业务流程管理、业务规则管理的组件无缝协同工作，以支持您的业务逻辑的生命周期：

## 设备管理

博世设备管理系统能帮助您针对分布式设备开发运转可靠、灵活且透明的基础设施。它可以很容易的将设备包含在您的业务流程中（从设备到流程），并自动根据预先定义的规则对设备作出响应。

## 业务流程管理

成功实现物联网与服务及企业场景的关键就是要知道如何集成现有的业务流程以及异构的IT基础设施。博世业务流程管理组件直观的建模使您能确信您的业务流程被无缝执行，透明监控，系统优化并且有效结构化。您还能够获得应对不断变化的需求的灵活性能力。

## 业务规则管理

博世业务规则管理组件提供出色、直观的图形化建模，同时它也有利于各种业务逻辑完善组织以及高效运行。它给企业提供在整个创造、管理、优化以及维护业务规则的迭代过程中全面的支持。

## 关于博世软件套件的更多关键特征

- ▶ 简单联通：在技术及业务层面，始终采用一个方法来连接物体、用户、企业以及合作伙伴。
- ▶ 简单集成：一个适配器可以很容易的连接现有的IT系统。
- ▶ 集成建模：通过对您的业务流程以及规则进行建模，我们能增加透明度，并使您的业务日益敏捷。
- ▶ 为用户、客户以及从服务器到设备的权限管理设立的独特系统提供安全。
- ▶ 设备管理：掌控一切——从软件更新、证书发布到领域中所有设备的日常管理。
- ▶ 成熟的SOA技术已应用于超过600个国际项目，证明了它的效力。

Europe  
**Bosch Software Innovations GmbH**

Ziegelei 7  
88090 Immenstaad  
Germany  
Tel. +49 7545 202 300  
Fax +49 7545 202 301  
**www.bosch-si.de**

America  
**Bosch Software Innovations Corp.**

161 N. Clark Street  
Suite 3550  
Chicago, Illinois 60601/USA  
Tel. +1 312 368 2500  
Fax +1 312 268 6286  
**www.bosch-si.com**

Asia  
**Bosch Software Innovations  
c/o Robert Bosch (SEA) Pte Ltd.**

11 Bishan Street 21  
Singapore 573943  
Tel. +65 6571 2220  
Fax +65 6258 4671  
**www.bosch-si.sg**

中国  
**博世（中国）投资有限公司**

上海市长宁区福泉北路333号  
邮编：200335  
电话：+86 21 2218 1952  
传真：+86 21 2218 2388  
**www.bosch-si.com**

博世软件创新股份有限公司是博世集团旗下负责软件和系统的公司，在全球范围内为传统企业客户以及物联网客户，设计、开发并运用创新软件和系统解决方案。我们专注于交通、能源、制造、银行与保险等相关行业。无论是与物联网相关的项目还是设备管理（M2M）、业务流程管理（BPM）和业务规则管理（BRM）领域的项目，我们的软件套件都能为客户的项目奠定完美基础。

博世软件创新股份有限公司在全球有600多名员工，分布在德国（柏林、博登湖滨伊门斯塔德、斯图加特）、新加坡、中国（上海）、澳大利亚（墨尔本）和美国（芝加哥、帕洛阿尔托）等地区。

更多详细信息，请访问：**www.bosch-si.com**

博世集团是全球领先的技术和服务供应商。2013财年，其28.1万多名员工取得了464亿欧元的销售额（注：由于巩固执法的法律条款的变动，2013年的数据只能在一定程度上与2012年的数据相比较）。博世集团分为汽车技术、工业技术、消费品和能源与建筑技术四大业务部门。集团包括罗伯特·博世有限公司(Robert Bosch GmbH)及遍布约50个国家的360多家分公司和区域性公司。如果将其销售和服务伙伴计算在内，博世的业务遍及约150个国家。这一全球性的研发、生产和销售网络为其进一步发展奠定了基础。2013年，博世在世界范围内申请了近5000项专利。通过其产品和服务，博世为人们提供创新有益的解决方案，从而提高他们的生活质量。因此，博世以其全球化的技术契合了“科技成就生活之美”的理念。

更多信息请访问：**www.bosch.com, www.bosch-presse.de, http://twitter.com/BoschPresse**